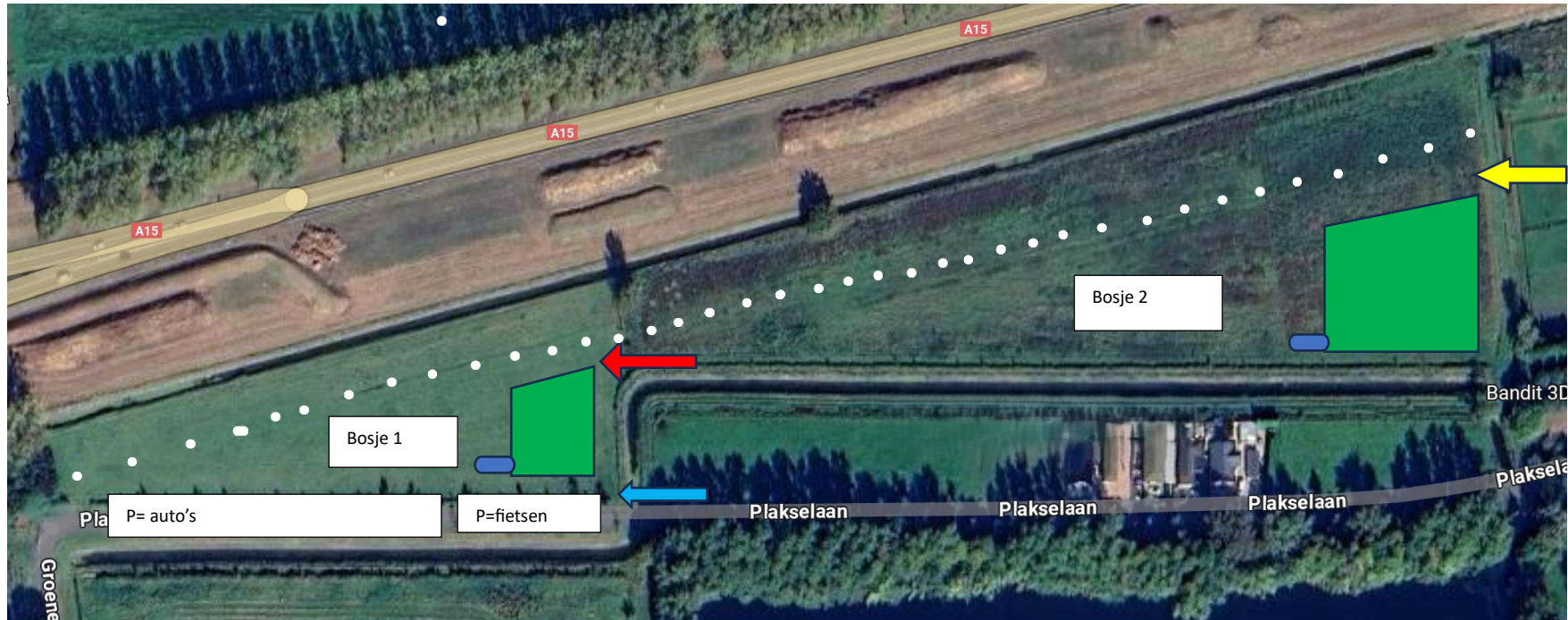


Plantdag Plaksche Veld 14 december 2024

Locatie: Ingang perceel ligt ca 100mtr voorbij woonwagenkamp Plakselaan (Plakselaan 28, Bemmel)



- Blauwe pijl = ingang plantlocatie
- Rode pijl = verzamelplaats. Ook bij pauze en afronding.
- Gele pijl = plantlocatie kinderen PIUS X op donderdag 12 dec
- Bosje 1 en bosje 2 = plantlocatie zaterdag 14 dec
- Lijn met witte stippen = noordelijke grens plantlocatie

Fietsen kunnen tegen de bomen/paaltjes aan de Plakselaan gezet worden bij de verzamelplaats
Auto's parkeren na de borden **VERBODEN TE PARKEREN !!**

Kledingadvies:

Het heeft de afgelopen tijd veel geregend, het Plaksche veld bestaat uit vette klei en dat is recent gespit. Dus verplicht laarzen aan!! En omdat het nat is en mogelijk regent is een regenpak over je kleding ook wel een vereiste. Advies: Neem een vuilniszak mee en schoenen. Dan kunnen de laarzen en het regenpak na afloop meegenomen worden in de vuilniszak en droge schoenen aan.

Bij de verzamelplaats staan tonnen met water en zijn borstels aanwezig om het allemaal schoon te maken.

Gereedschap

Neem a.u.b. een spade mee als het kan, want die zijn beperkt aanwezig.

Globaal tijdschema:

09.00 welkom en korte instructie

09.15 planten

10.30 pauze met koffie/thee

11.00 planten

12.00 afronden en naar De Veldschuur (*Sportlaan 1K, 6681CD Bemmel*) voor de erwtensoep

Contactgegevens

Contactgegevens: Tonny Berns 06-52713020; Jacques Roelofs 06 28089376

Het planten

- Groep 1** (aangestuurd door Titia) gaat de bomen planten in **bosje 1**. De te planten bomen zijn opgeslagen bij de poel. Hiervoor zijn plantgaten gemaakt, waar een bamboestokje met gekleurde tape bij staat. Elke boomsoort heeft een eigen kleur.
- Groep 2** (aangestuurd door Bernadet) gaat de bomen planten in **bosje 2**. De te planten bomen zijn opgeslagen bij de poel. Hiervoor zijn plantgaten gemaakt, waar een bamboestokje met gekleurde tape bij staat. Elke boomsoort heeft een eigen kleur.
- Groep 3** (aangestuurd door Wim) gaat de lage boompjes/struiken planten in **bosje 1**. De te planten boompjes/struiken zijn opgeslagen aan de rand van het perceel. (kant van A15). Langs het klompenpad ca 3 mtr uit de kant beginnen met planten. Plantafstand ca 1,5 mtr. Bij de hoge boomsoorten (*waar een bamboestokje met gekleurde tape bij staat*) een plantafstand van ca 2 mtr aanhouden.
- Groep 4** (aangestuurd door Jos) gaat de lage boompjes/struiken planten in **bosje 2**. De te planten boompjes/struiken zijn opgeslagen aan de rand van het perceel (langs het klompenpad). Langs het klompenpad ca 3 mtr uit de kant beginnen met planten. Plantafstand ca 1,5 mtr. Bij de hoge boomsoorten (*waar een bamboestokje met gekleurde tape bij staat*) een plantafstand van ca 2 mtr aanhouden.
- Groep 5** (aangestuurd door Fred en Jos) gaat de randen inplanten in **bosje 1 en bosje 2**. De te planten struiken (Wilde clematis, kardinaalsmuts, rode kamperfoelie, witte kamperfoelie) zijn opgeslagen aan de rand van de percelen. Deze worden geplant in de buitenrand. Verdelen over de hele lengte van het bosperceel. De bessenstruiken, die ook bij de clematis etc. zijn opgeslagen, worden naast de poel en rondom de appel/mispelbomen geplant. Plantafstand ca 1,5 mtr. T.o.v. de bomen een plantafstand van ca 2 mtr aanhouden.