

Bemmel, Ressen en Haalderen in het groen

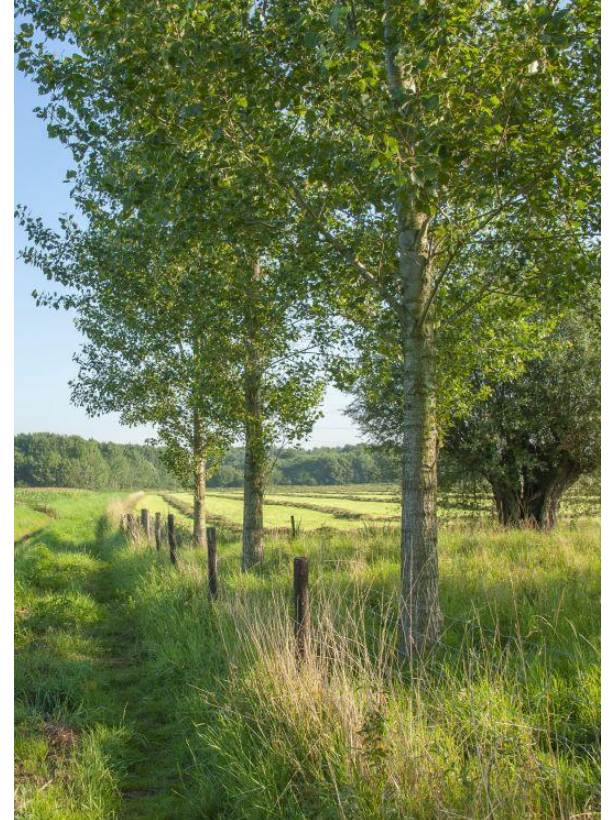
21 januari 2025

**zorg voor
ons landschap**



Stichting Landschapsbeheer Gelderland

- Missie: Zorg voor ons landschap
- 30 medewerkers
- Kantoor in Rozendaal
- Geen eigen gronden
- Samenwerkingsgericht
- Lokale landschapszorg met grondeigenaren en vrijwilligers



Vrijwilligersondersteuning

13.048 vrijwilligers actief in 480 groepen in 2022

- Uitlenen van gereedschappen
- Cursussen en trainingen
- Informeren via nieuwsmails
- Aandacht voor Gezond & veilig werken
- Loketfunctie





Vrijwilligersinzet

totaal aantal
vrijwilligers

12421



jaar	vrijwilligers
2023	12.421
2020	8.650
2017	8.600
2014	7.500

jaar	vrijwilligersgroepen
2023	524
2020	412
2017	302
2014	242

€ 7,0 miljoen vermeden kosten

319.319 vrijwilligersuren

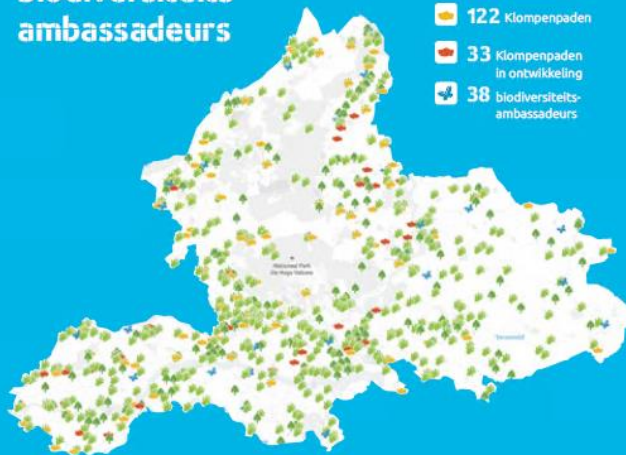
44 nieuwe groepen

Vormen van vrijwilligerswerk



Landschapsprojecten, Klompenspaden en biodiversiteits-ambassadeurs

- 221 landschapsprojecten
- 524 vrijwilligersgroepen
- 122 Klompenspaden
- 33 Klompenspaden in ontwikkeling
- 38 biodiversiteits-ambassadeurs



Interactieve kaart: slgelderland.nl/kaart/jaarbericht

In contact met

9.213 lezers Landschapsnieuws

71.022 website bezoekers

244 deelnemers cursussen

677 deelnemers webinars

Social media

6.309 X-volgers

2.418 Facebookvolgers

2.700 LinkedInvolgers



Met vrijwilligers en bewoners

11.113
onderhouden
hoogstamfruitbomen

7.013
onderhouden
knotbomen

2.484
aanplant- en
onderhoudslocaties

2.384 ha
onderhouden natuurgebiedjes

14 km
ecologische akkerranden

37 km
onderhouden rijen bomen,
struiken en hagen

143
poelen onderhouden

640
maatregelen voor
vogels en insecten

6.526
beschermde nesten
boerenlandvogels

450
uitgevlogen
jonge steenulen

7.249
aangeplante
bomen

2.602
aangeplante
hoogstamfruitbomen

14
nieuwe paden
1.995 km
Klompenspaden
in beheer

156.386
stukjes aangeplante
bosplantsoen

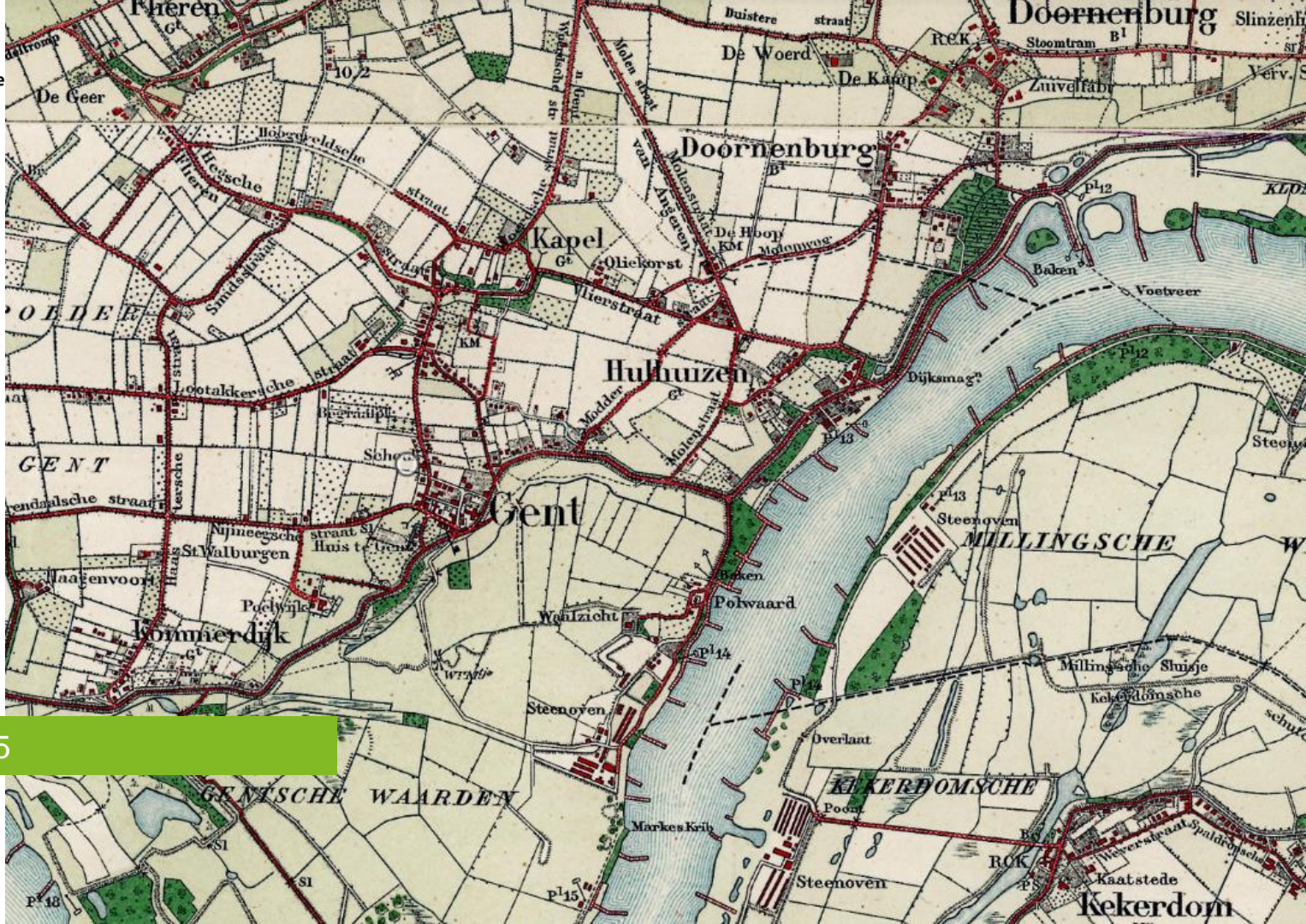
SLG Opbouw presentatie

- Analyse van het landschap
- Cultuurhistorie
- Ecologie en vergroten biodiversiteit
- Hoe werkt het project?





Stichting
Landschapsbeheer
Gelderland



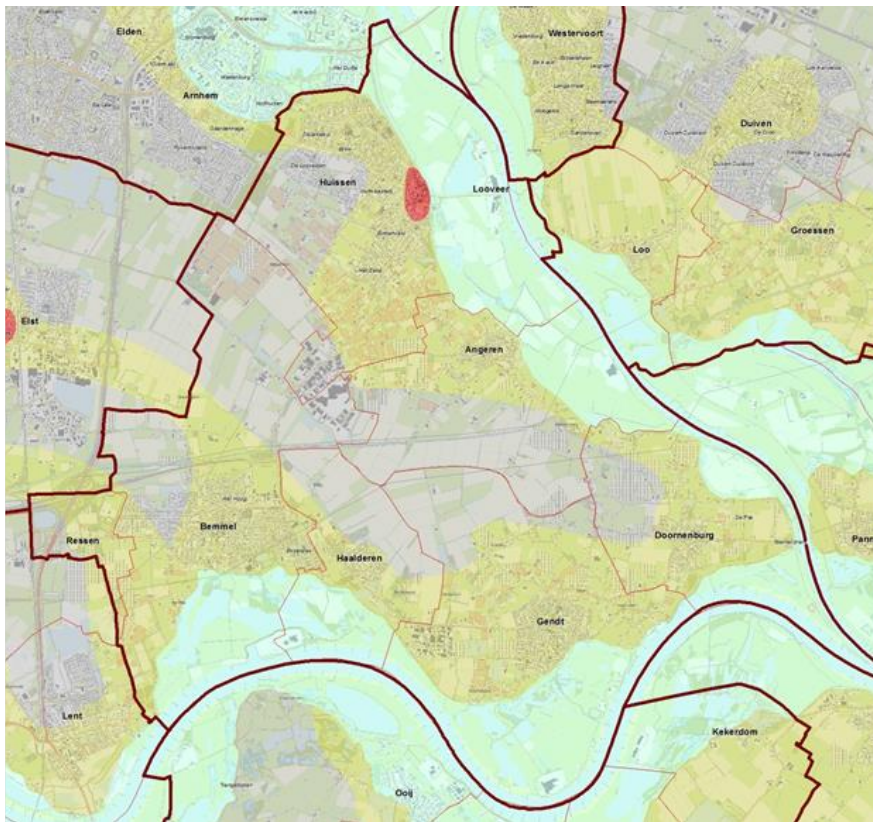
Historische kaart 1925

zorg voor
ons landschap

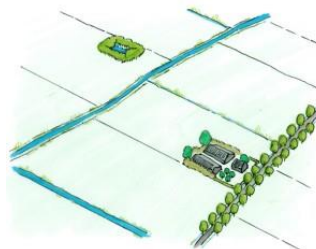
Ontwikkelingen in het landschap



SLG Landschapstype



Oeverwal



Kommen



Uiterwaarden

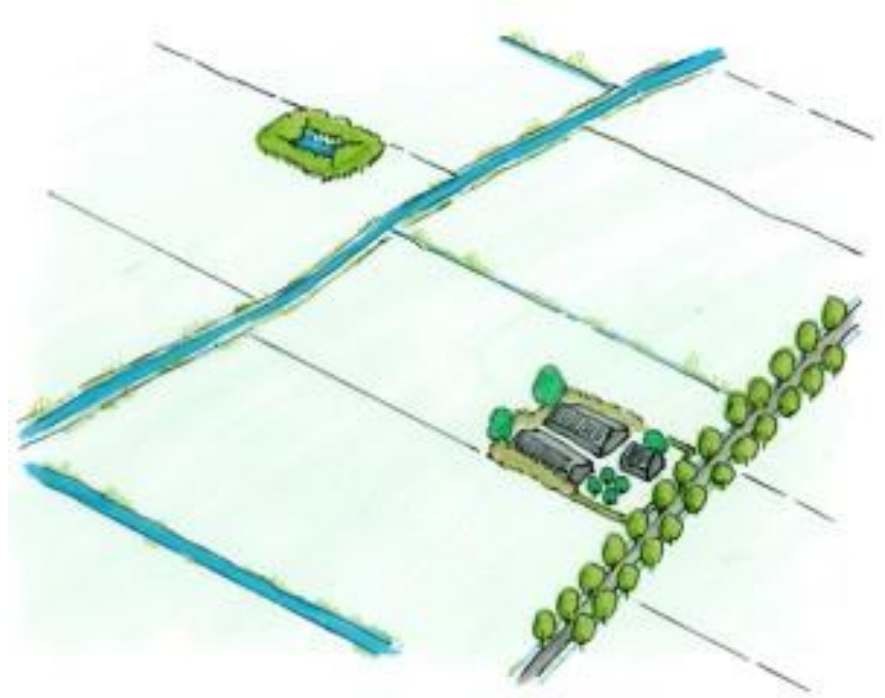
SLG Oeverwallenlandschap

- Relatief hoog en droog
- Langs de rivier
- Blokverkaveling
- Slingerende wegen
- Akkerland en grasland
- Houtsingels, bosjes, boomgaarden
- Bebouwing meer geconcentreerd
- Erfbeplanting



SLG Kommenlandschap

- Openheid
- Laag gelegen
- Rechte wegen
- Weinig bebouwing
- Grasland
- Knotbomen
- Eendenkooien



SLG Uiterwaardenlandschap

- Onder invloed van de rivier
- Weinig wegen en bebouwing
- Wegen en bebouwing op verhoging
- Grasland
- Veel reliëf; geulen en ruggen
- Onregelmatige blokverkaveling
- Knotbomen
- Heggen en hagen



Het erf als stapsteen in het landschap



SLG Diversiteit aan landschapselementen

- Knip en scheer heg
- Struweelhaag
- Elzensingel



SLG Diversiteit aan landschapselementen

- Knotbomen
- Hoogstamfruitbomen (boomgaard)
- Solitaire bomen/ boomgroep
- Leilindes




SLG Diversiteit aan landschapselementen

- Vogelbos(je)
- Houtsingel
- Poel

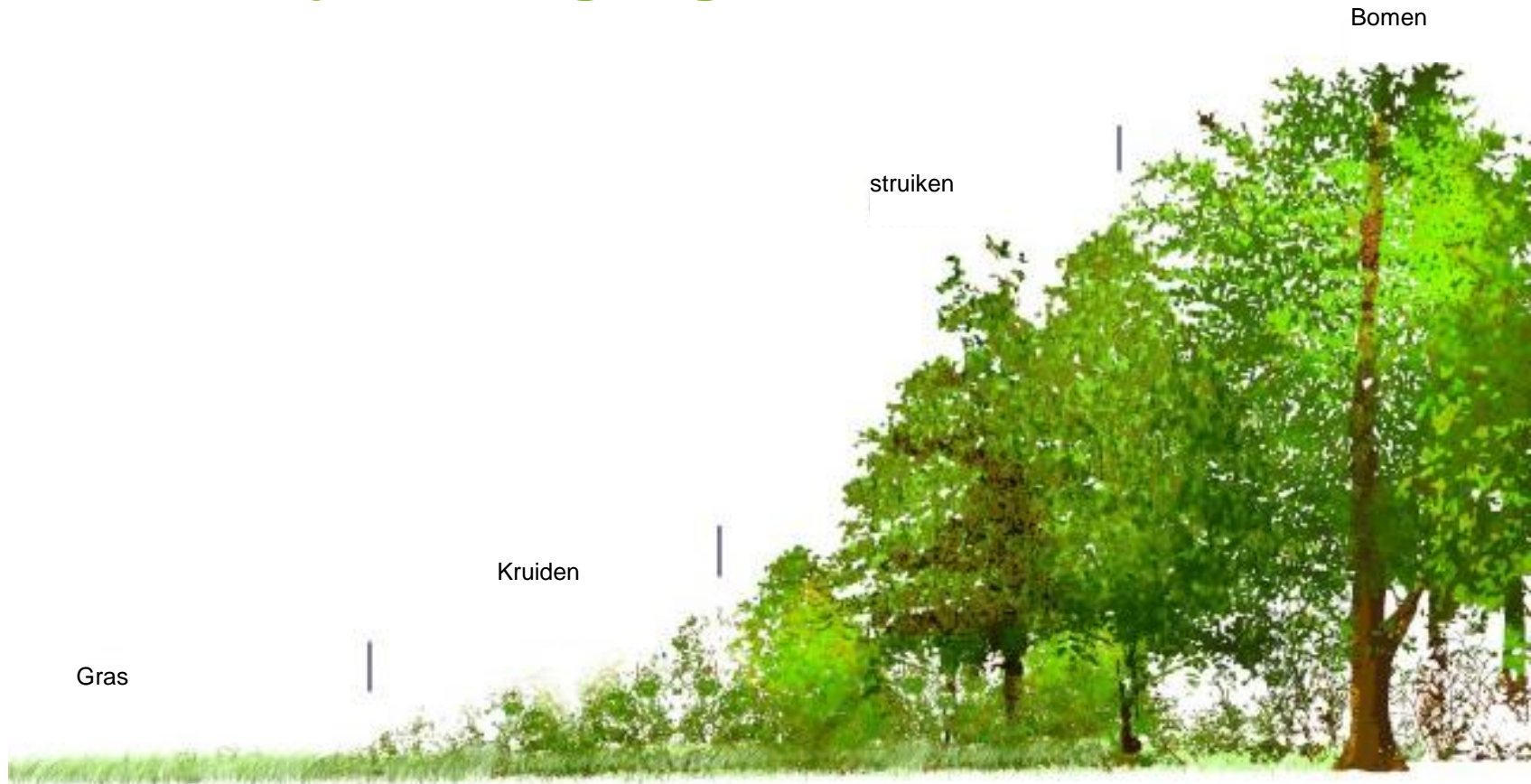




©Elwin van der Kolk 

- Geleidelijke overgangen
- Ecologisch beheer
- Streekeigen beplanting
- Wat hebben dieren nodig

SLG Geleidelijke overgangen



SLG Vuistregels voor ecologisch beheer

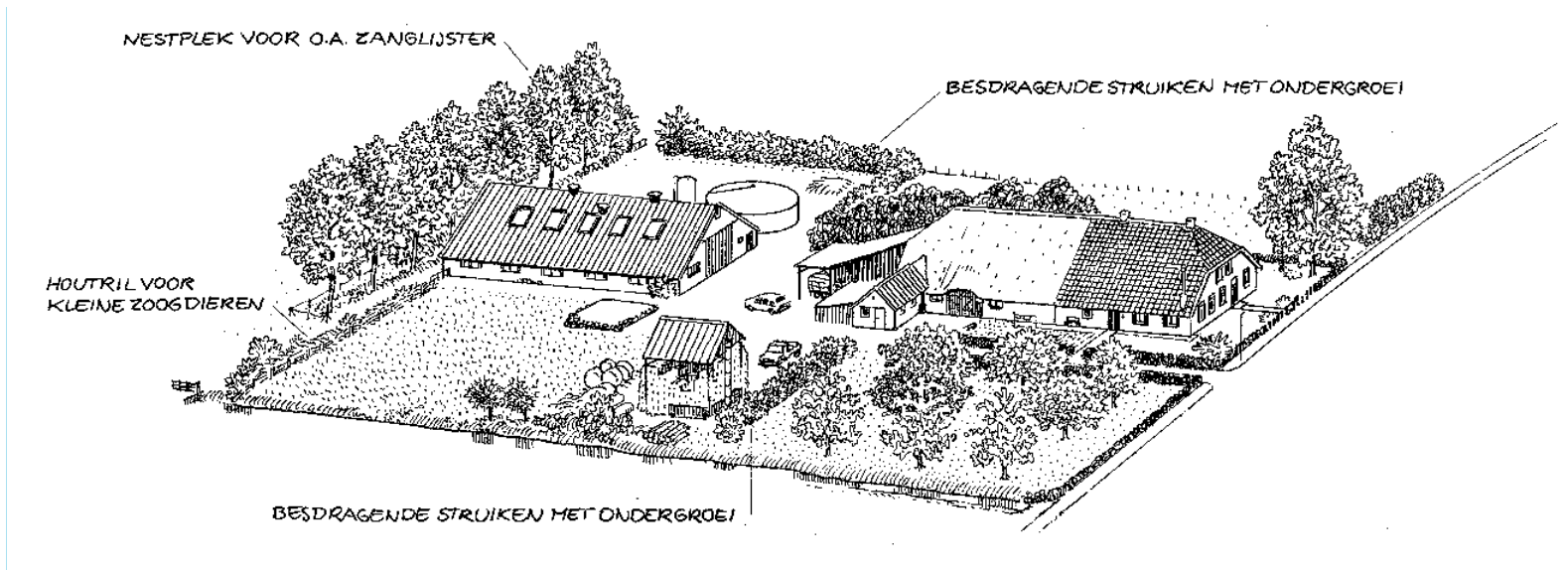
- Voer het werk gefaseerd uit:
 - Niet alles in één keer
- Variatie in beheer
 - Niet overal hetzelfde beheer
- Werk niet te netjes
 - Onregelmatigheden dragen bij aan variatie
- Geen gif!



SLG Streekeigen beplanting



- Voedsel
- Nestgelegenheden/ mogelijkheid voor voortplanting
- Schuilplekken / rustplekken



Voedsel voor bestuivers: nectar en stuifmeel
Lange bloeihoog van belang



SLG

Bron: hortusalkmaar.nl





SLG

Voedsel voor vogels en zoogdieren



SLG

Water: voor alle planten en dieren



SLG

Nestgelegenheid: wilde bijen



SLG

Foto: Lucien Calle



SLG Nestgelegenheid/ schuilgelegenheid: vogels en zoogdieren







SLG Spelregels Bemmelen, Ressen en Haalderen in het groen

Erf moet in gemeente Lingewaard liggen en rondom de dorpen Bemmelen, Ressen en Haalderen.

- Kosteloos opstellen van plan samen met adviseur
- Geen (kleine) tuinen
- Landelijke erfbeplanting

- In afstemming met de gemeente:
functieveranderingen/verplichtingen/bestemmingsplan
(aanlegvergunning?)

- Beplanting tegen gereduceerd tarief;
- Eigenaar zorgt zelf voor aanplant.

Stap 1 Aanmelden

- Digitaal aanmelden:
<https://slgelderland.nl/projecten/bemmel-ressen-haalderen-groen>
- Aanmelden op papieren formulier
- Gemeente beoordeelt of u mee kunt doen.



SLG

Stap 2 Erfbezoek

Voorjaar/zomer 2025



©Elwin van der Kolk 

Stap 3 Opstellen erfadvies

- Locatie
- Lengte
- Breedte
- Oppervlak
- Plantwijze
- Aantal stuks
- Soorten
- Maat

Aanleg landschapselementen

Bij de aanleg van landschapselementen (zoals bijvoorbeeld beplanting, kruidachtige begroeiing of een poel) houdt SLG rekening met cultuurhistorie, landschapstype en biodiversiteit. Daarnaast is uiteraard de gebruiksfunctie van belang: ofwel de wensen van de eigenaar. Jouw erfadvies bestaat uit de volgende aan te leggen elementen:

1. Knip- en scheerheg

Toelichting

Aanleg nieuw element

Locatie:	Zie ontwerpkaart in bijlage mail
Lengte:	meter
Plantrijen:	1 plantrij
Plantwijze:	4 stuks per meter
Aantal:	Stuks
Soort:	Eenstijlige meidoorn
Maat:	60 - 80 cm lengte
Aanleg en beheer:	Zie informatievellen in bijlage mail
Overig:	Plant struiken ten minste 0,5 meter binnen de eigendomsgrens

Stap 4 Plantsoenlijst

Nederlandse naam		Maat	Aantal
Veldesdoorn/ Spaanse aak	<i>Acer campestre</i>	60-80	20
Zwarte els	<i>Alnus glutinosa</i>	60-80	40
Krent	<i>Amelanchier lamarckii</i>	60-80	20
Berk (ruwe)	<i>Betula pendula</i>	60-80	40
Hazelaar	<i>Corylus avellana</i>	60-80	30
Gewone es	<i>Fraxinus excelsior</i>	60-80	30
Zoete kers	<i>Prunus avium</i>	60-80	10
Zomereik	<i>Quercus robur</i>	60-80	30
Wegedoorn	<i>Rhamnus cathartica</i>	60-80	30
Lijsterbes	<i>Sorbus aucuparia</i>	60-80	40
Zomerlinde	<i>Tilia platyphyllos</i>	60-80	10
Boompalen (incl. band en spijkers)	Onbehandeld	8x250	6
Boombeschermer	Anti knab	78	2
Zomereik	<i>Quercus robur</i>	10-12	2
Steel/ Fladderiep	<i>Ulmus laevis</i>	10-12	2
Appel	Benoni*	hoogstam	1
Appel	Goudreinet	hoogstam	1

SLG

Stap 5 Uitdeeldag erfbeplanting

Najaar/winter 2025



SLG Stap 6 Schop in de grond



Bedankt voor uw aandacht.

Vragen?



A Rosendaal 2a
6891 DA Rozendaal
T 026 353 74 44
E info@slgelderland.nl
W slgelderland.nl

